

## ATMOSFERA DO CAMPO

### ARQUITETURA GUI MATTOS

#### CASA JFSN

**Projeto:** Gui Mattos (arquitetura e interiores)

**Colaboradores:** Marcelo Vessoni, José Rocha, Marco Soletto e Camila Oliveira

**Colaboradores Interiores:** Daniela Frugiuelle e Liana Tessler

**Estruturas:** Leão e Associados

**Paisagismo:** Jardim Paulistano

**Localização:** Interior de São Paulo, Brasil

**Área terreno:** 3.675 m<sup>2</sup>

**Área construída:** 1.026 m<sup>2</sup>

**Anos:** 2008-2010

[www.guimattos.com.br](http://www.guimattos.com.br)

A casa está situada em um lote de esquina, caracterizado pelo aclive periférico e o generoso platô voltado para a vista do vale.

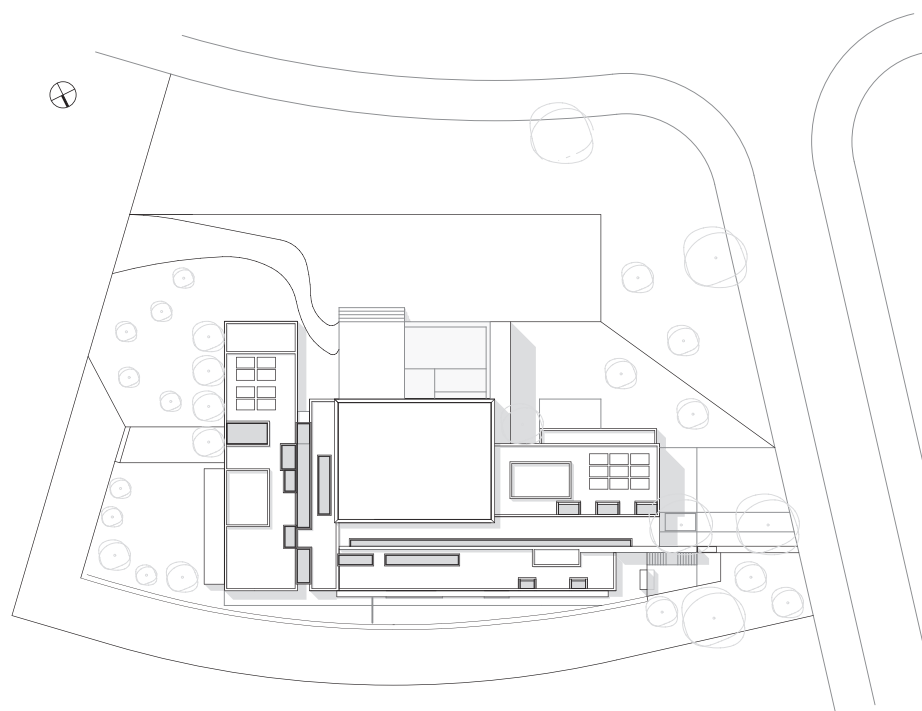
O vazio gerado pela interseção de três volumes, setorizados pelos seus usos, serviços, hóspedes e família, resulta no espaço de uso comum.

A cobertura plana, apoiada sobre duas grandes vigas metálicas, serve como membrana de proteção, e as diversas aberturas zenitais

trazem a luz natural para o interior em pontos estratégicos

Materiais naturais de reuso e traços artesanais trazem conforto e familiaridade com a atmosfera do campo.

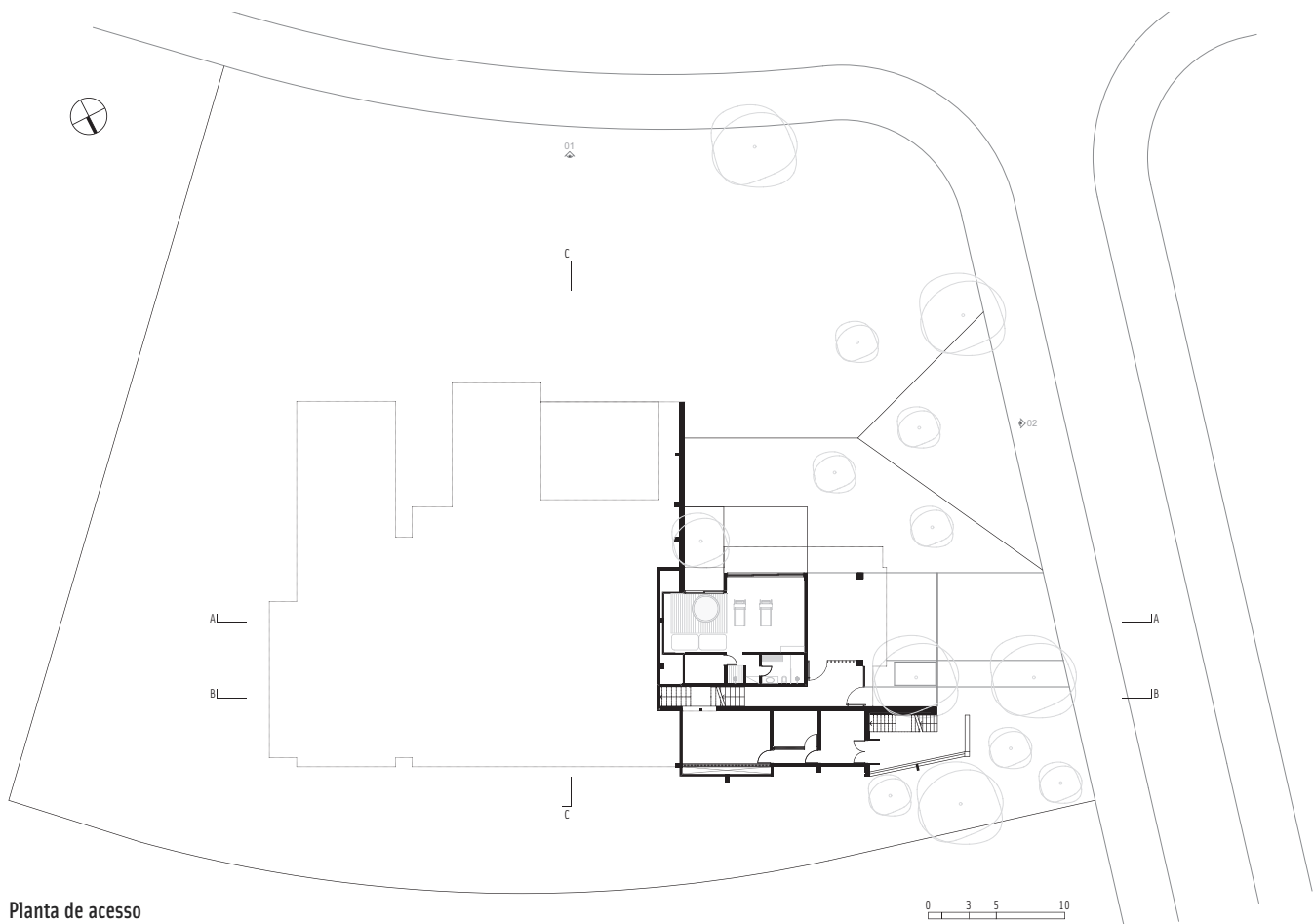
MEMORIAL DO AUTOR



Implantação

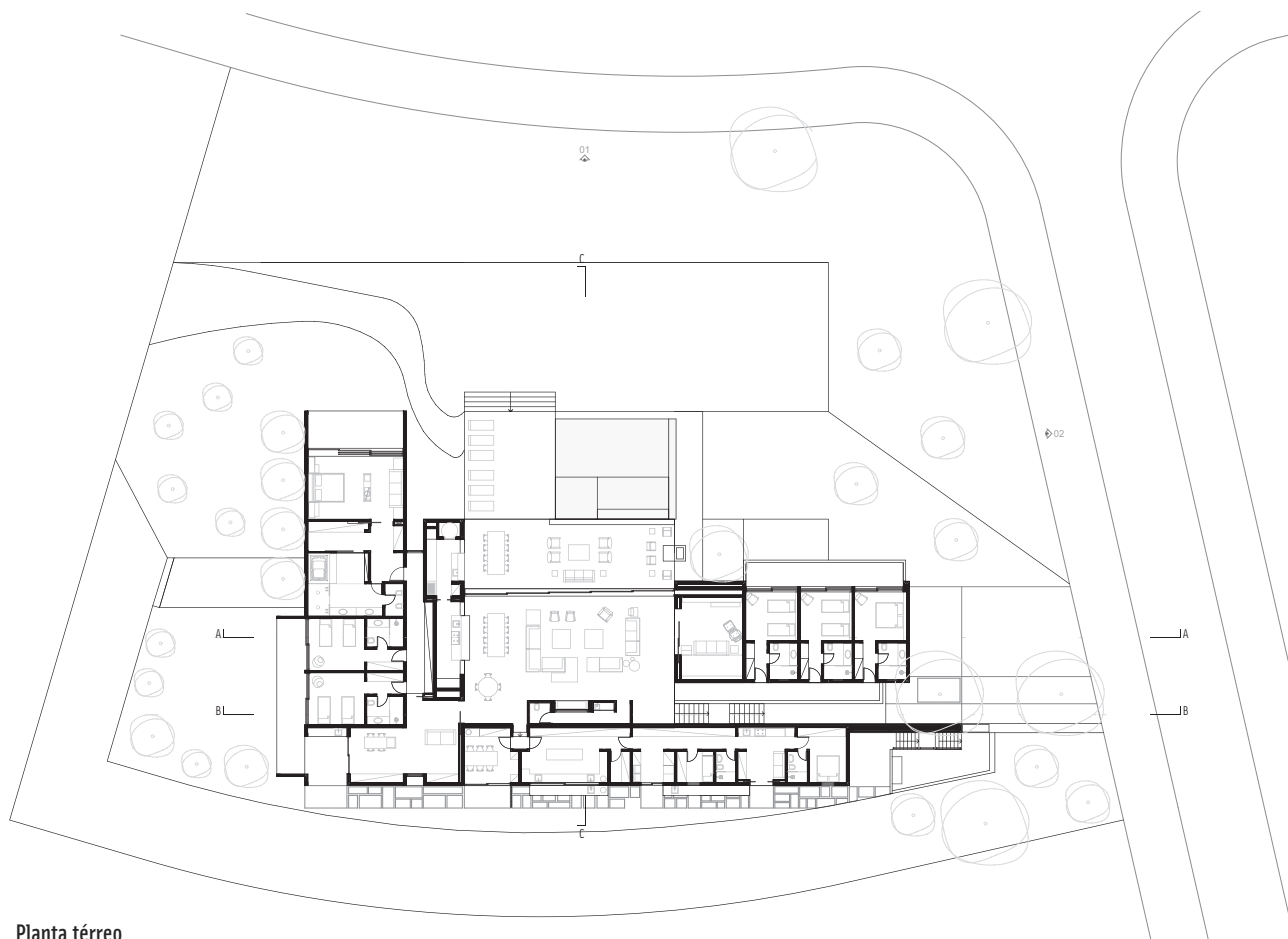
0 3 5 10



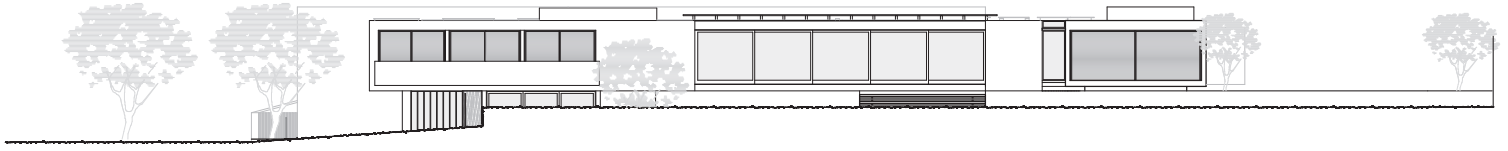


Planta de acesso

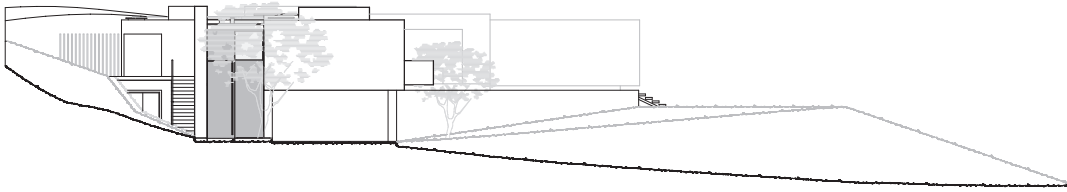
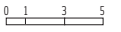
FOTOS: LEONARDO FINOTTI



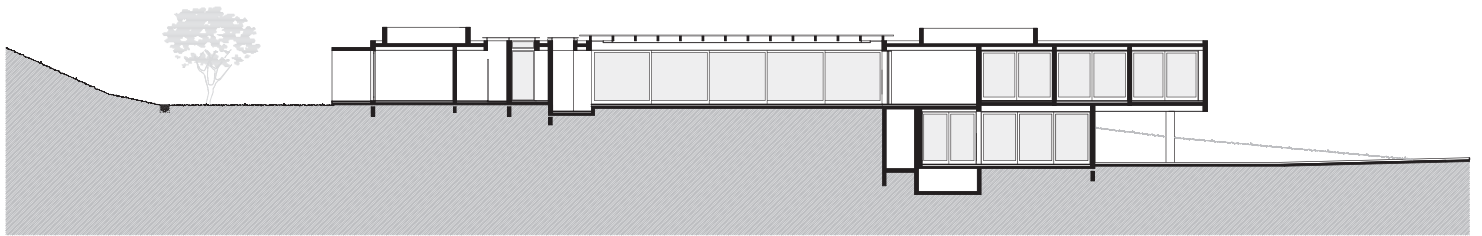
Planta térreo



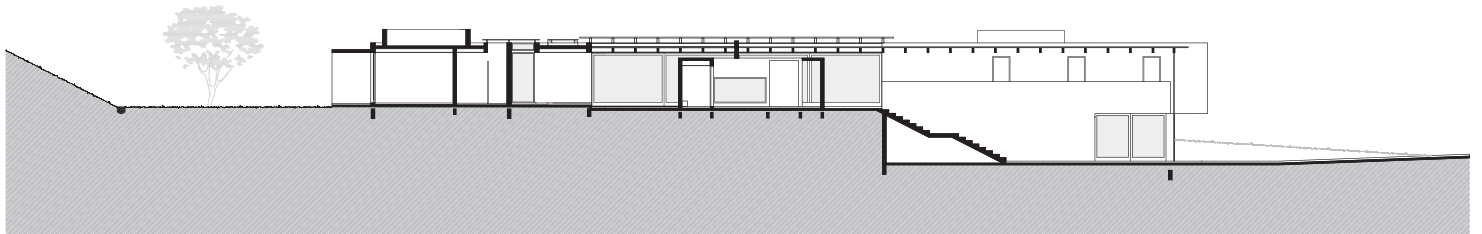
Fachada 01



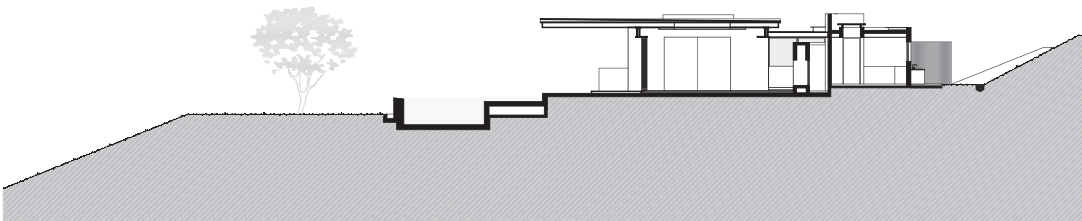
Fachada 02



Corte AA



Corte BB



Corte CC

FOTOS: LEONARDO FINOTTI







FOTOS: LEONARDO FINOTTI

